



ESG Risk Practice

Marsh Advisory Value Proposition

Patricia Arroyo, ESG Risk Practice Leader, Iberia

2022

A business of Marsh McLennan







Firma global de servicios profesionales que ofrece a sus clientes asesoramiento y soluciones en materia de riesgos, estrategia y capital humano

- Presente en más de 130 países.
- 76.000 empleados.
- Ingresos anuales: \$ 17.200 millones.
- Una de las empresas de Fortune 500.
- 150 años de historia de liderazgo e innovación.

Marsh Advisory

Marsh Advisory Marsh Advisory (Marsh Risk Consulting S.L) es una práctica de consultoría global, dentro de Marsh, formada por más de 1.000 especialistas que dan servicio en más de 34 países. Marsh Advisory proporciona a sus clientes un asesoramiento estratégico, con soluciones innovadoras para una amplia gama de riesgos -asegurables o no asegurables-.



ESG en contexto

Una visión de riesgos globales	6
La respuesta global frente a retos en ESG	12
Qué supone esto para las organizaciones	18

Propuesta de valor Marsh Advisory

Nuestra visión sobre los retos en materia ESG	24
Nuestras soluciones en material ESG	30
Nuestras Capacidades	36

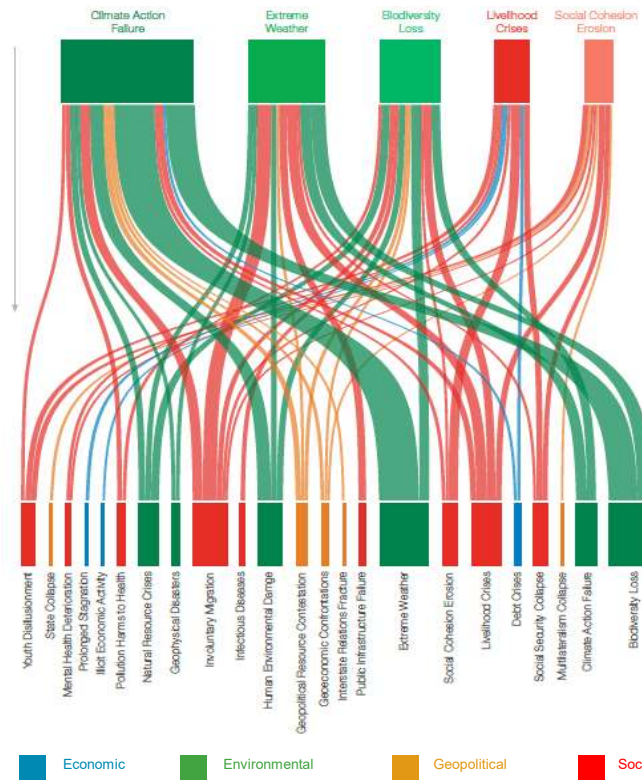
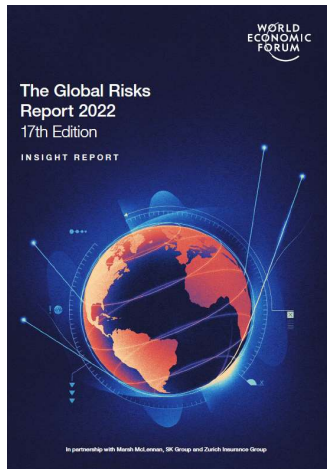
Content

ESG en contexto

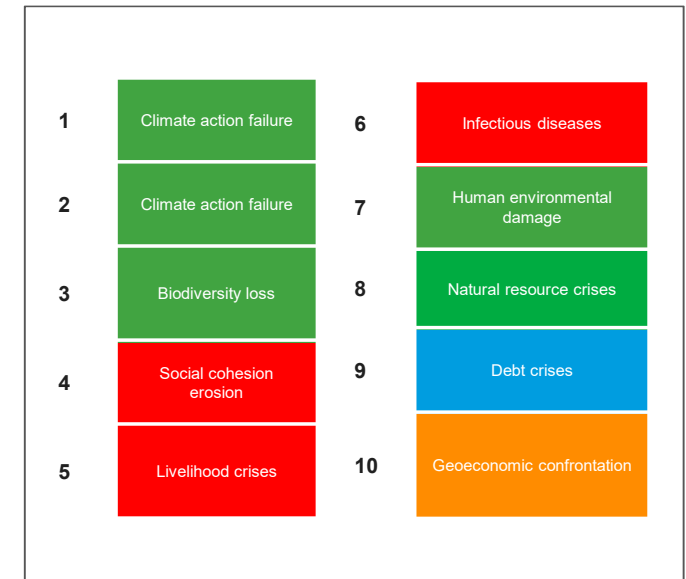
A view of global risks

ESG- related risks remain the most relevant risks worldwide.

Most potentially damaging risks (top row) and risks they will aggravate



Top 10 Global Risk 2022



Source: World Economic Forum's Global Risks Report 2022

Qué supone esto para las organizaciones

Evolución ESG

Utilizado por el 40% de las compañías americanas y el 60% europeas

Uno de cada 4 miembros de S&P 500 utilizan SASB como referencia

Guía voluntaria de evaluación de la exposición al riesgo climático

Enero 2022 reporte obligatorio en materia clima.

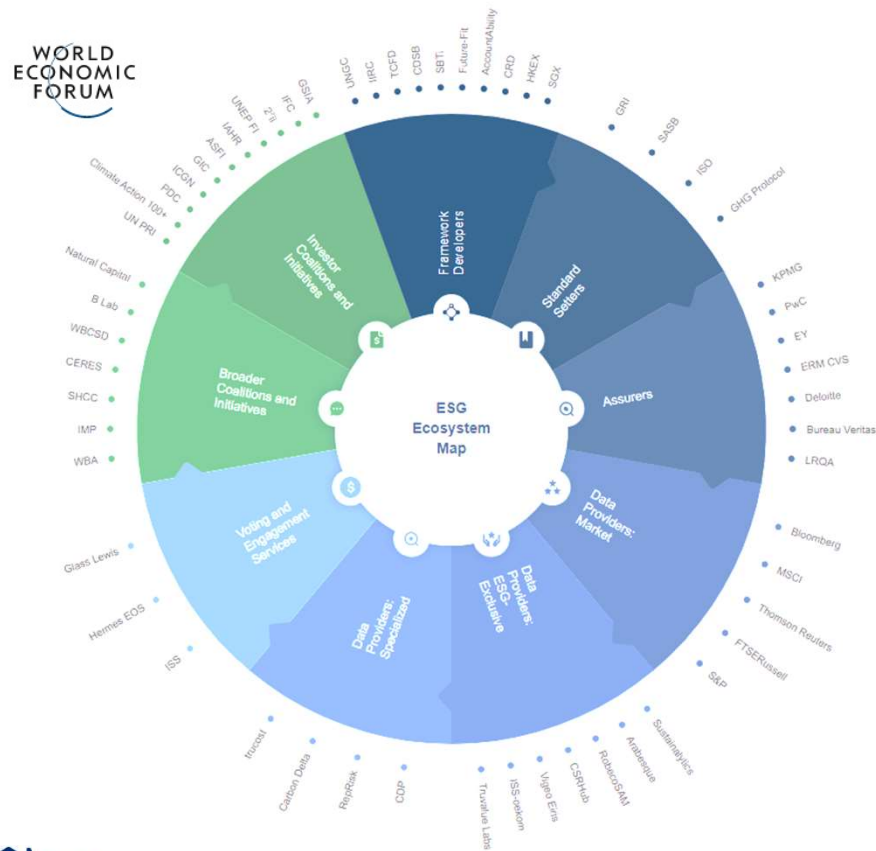
Enero 2023 reporte obligatorio biodiversidad, economía circular, etc.



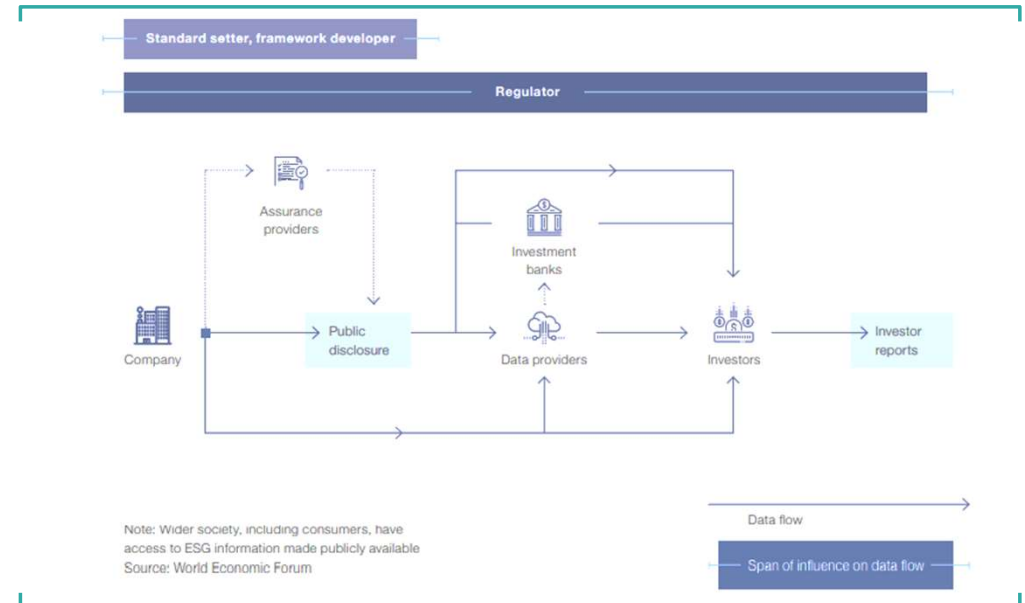
La respuesta global frente a retos en ESG

Mapa del Ecosistema ESG en materia de Reporting

El mapa del ecosistema ESG tiene la intención de capturar algunos de los actores clave de todos los grupos de interés importantes para el reporting ESG, a nivel mundial.



Flujograma principal de datos ESG de la empresa



El Reporting como último eslabón en la gestión del riesgo ESG

Qué supone esto para las organizaciones

Elementos clave en el ámbito ESG

Grupos de interés

- Empleados
- Reguladores
- Bancos
- Aseguradoras
- Accionistas
- Clientes
- Competidores
- Proveedores
- ONGs
- Sociedad Civil
- Mercados
- Medios de Comunicación

La implicación de los grupos de interés en la estrategia corporativa es clave para la sostenibilidad del negocio



Gestión interna

- Gestión de riesgos
- Estrategia Corporativa
- Gobierno Corporativo
- Modelo de negocio
- CAPEX/ OPEX
- Liderazgo
- Innovación
- Valor para el accionista

Las organizaciones buscan ser cada vez más resilientes, responsables y sostenibles en el tiempo.

Iniciativas, Oportunidades, Tendencias, Regulación, Marcos de Reporting



La proliferación de iniciativas, marcos de reporting y regulación añade oportunidades pero también un elemento de complejidad a la gestión ESG de las organizaciones.

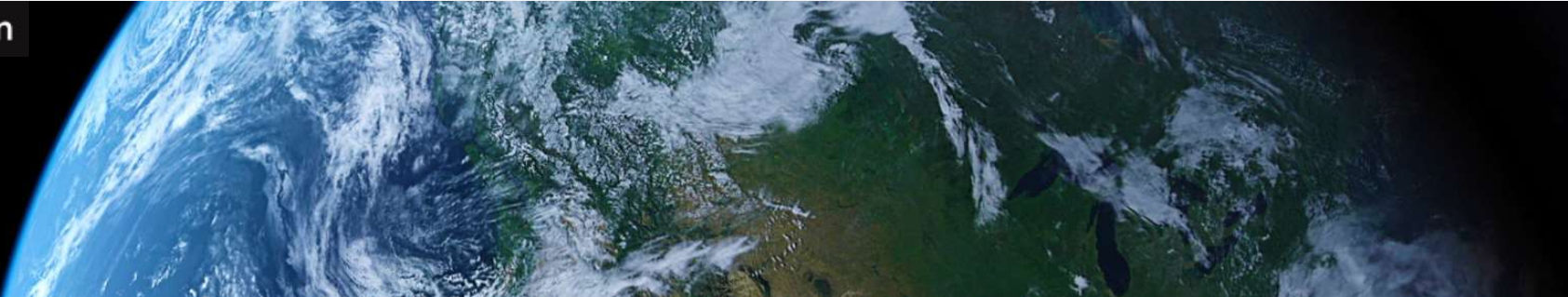
Propuesta de valor Marsh Advisory

Nuestra visión sobre los retos en material ESG

ESG como pilar en las Iniciativas estratégicas de Marsh McLennan a nivel Global



Mega Theme Initiatives



CONSTRUYENDO RESILIENCIA CLIMÁTICA

Aplicar soluciones y servicios unificados de Marsh McLennan para ayudar a los clientes a responder a los riesgos físicos de un clima cambiante y navegar con éxito la transición hacia una economía baja en carbono.

MITIGANDO EL CIBERRIESGO

Aumentar los ingresos y establecer nuestra posición estratégica como un asesor cibernético de confianza al reunir lo mejor de nuestras capacidades cibernéticas como empresa.

ABORDANDO LOS GAPS EN LA PROTECCIÓN

Diseñar, desarrollar e implementar estrategias innovadoras de mitigación de riesgos y financiación para eliminar las brechas de protección creadas por eventos climáticos agudos y tendencias crónicas.

PROMOVIENDO SOCIEDADES SALUDABLES

Abordar los desafíos en materia de riesgos, estrategia y personas que enfrenta el sector de la salud y la sociedad, con esfuerzos para mejorar la salud, el bienestar y la resiliencia.

“ We’re taking on the challenges of our time as one enterprise ”

Dan Glaser
Chief Executive Officer

Nuestra visión sobre los retos en material ESG

Ayudamos a nuestros clientes a dar respuesta a preguntas clave



¿Cuáles son las consideraciones clave en materia de ESG para establecer mis objetivos?

¿Cuáles son los riesgos y oportunidades clave en materia de riesgos climático y cómo determino su exposición a nivel financiero?

¿ Están los riesgos ESG integrados en los sistemas corporativos de gestión de riesgos?

¿Qué medidas de control y resiliencia debería establecer en mi compañía para eliminar, mitigar o reducir los riesgos ESG?

¿Cómo me aseguro de que mi compañía está monitorizando e informando sobre los aspectos materiales en materia de ESG?



Nuestras soluciones en materia ESG

Propuesta de valor Marsh Advisory



ESTRATEGIA ESG

Apoyamos a nuestros clientes en la definición de sus objetivos en materia de cambio climático, gestión social y gobierno corporativo



GESTIÓN DE RIESGOS ESG

Aportamos soluciones que permiten identificar, evaluar y gestionar riesgos clave en materia ESG, alineándolo con los Sistemas de Gestión de riesgos corporativos



FINANCIACIÓN SOSTENIBLE

Desarrollamos las prácticas ESG que permiten a las organizaciones el acceso a financiación sostenible



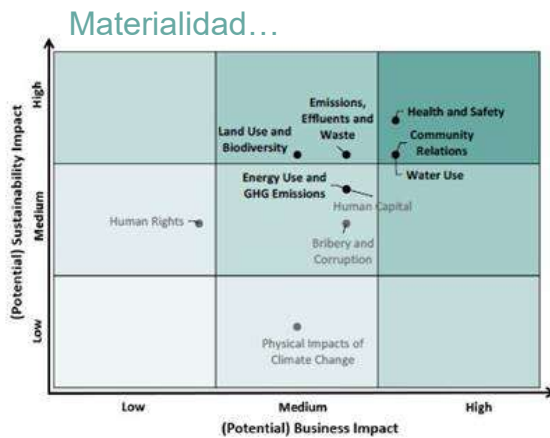
REPORTING Y RATING ESG

Asesoramos frente a los retos de reporting, transparencia y rating en materia ESG que nuestros clientes abordan como parte de su estrategia

Estrategia ESG

Soluciones

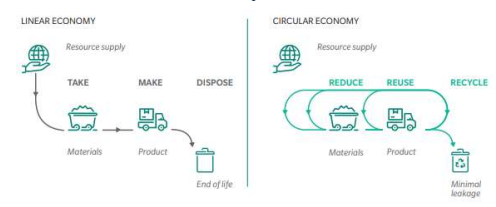
- ↻ Análisis de materialidad y diseño de objetivos
- 🔍 Modelos de medición y monitorización
- 🚩 Diseño de planes de acción que garanticen a futuro el soporte de la estrategia y la mejora continua en la calidad de la información que demandan los grupos de interés



! Estrategia ESG



Ejemplos de objetivo en materia ESG:
Desarrollo Economía Circular



Fuente:
"Supporting The Circular Economy Transition"
Oliver Wyman

Gestión de Riesgos ESG

Soluciones



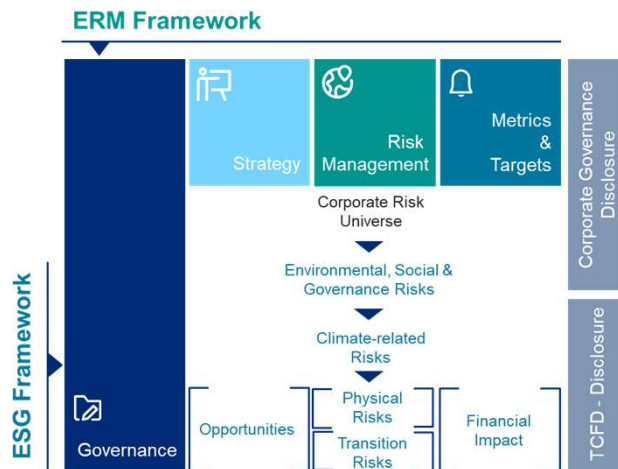
Alineamiento ESG / ERM: Desarrollo de los sistemas de gestión de riesgos ESG



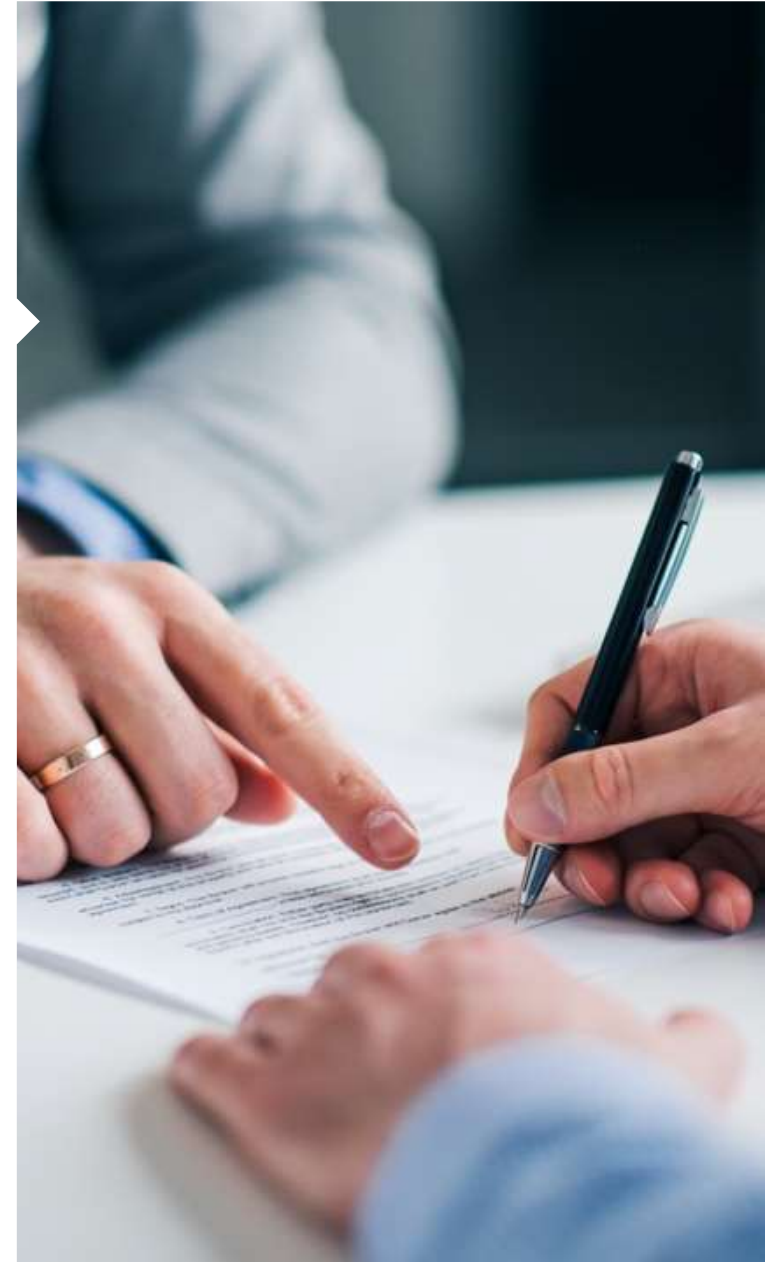
Evaluación y cuantificación del riesgo climático siguiendo las recomendaciones de TCFD



Evaluación de riesgos en materia de gestión social






Inversores y otros grupos de interés deben comprender cómo se identifican, evalúan y gestionan los riesgos de una organización relacionados con el clima, y si esos procesos están **integrados en los procesos de gestión de riesgos existentes...**(*)



Financiación sostenible

Soluciones

-  Alineamiento de las practicas ESG vs. requerimientos IFC PS / Principios de Ecuador
-  Soporte en la preparación de auditorías externas
-  Análisis de impactos por implementación de los IFC PS




Normas de Desempeño

- Evaluación y gestión de los riesgos e impactos ambientales y sociales
- Trabajo y condiciones laborales
- Eficiencia del uso de los recursos y prevención de la contaminación
- Salud y seguridad de la comunidad
- Adquisición de tierras y reasentamiento involuntario
- Conservación de la biodiversidad y gestión sostenible de los recursos naturales vivos
- Pueblos Indígenas
- Patrimonio cultural



Principios

- Revisión y categorización
- Revisión y categorización
- Normas ambientales y sociales aplicables
- Sistema de gestión ambiental y social, y Plan de Acción de los Principios del Ecuador
- Participación de los grupos de interés
- Mecanismo de quejas
- Revisión independiente
- Compromisos contractuales
- Seguimiento independiente y reporte
- Presentación de Informes y Transparencia



Reporting y Rating ESG

Soluciones



Asesoramiento en materia de reporting y procesos de rating ESG



Soporte en la comunicación de la estrategia ESG



FTSE4Good



PART OF
Moody's ESG Solutions



Nuestras soluciones como respuesta a cuestiones planteadas por los grupos de interés

Grupos de interés



Chief Executive Officer

Cuestiones que se plantean

- ¿De qué manera impulsa la sostenibilidad nuestro desempeño actual y futuro y cuáles son los riesgos que debemos abordar?



Chief Sustainability Officer

- ¿Cuál es nuestra posición en materia de sostenibilidad y qué es más importante para nuestros grupos de interés?
- ¿Sobre qué debemos informar y qué marcos deberíamos utilizar?



Chief Risk Officer

- ¿Cómo integramos ESG en ERM?
- ¿Cómo impacta nuestro desempeño ESG en nuestro perfil de riesgo?
- ¿Cómo evaluar y reducir la exposición al riesgo climático?



Chief Financial Officer

- ¿Cuál es el impacto de los riesgos ESG en nuestra cuenta de resultados?
- ¿Cómo respondemos a los requisitos ESG de nuestros inversores?



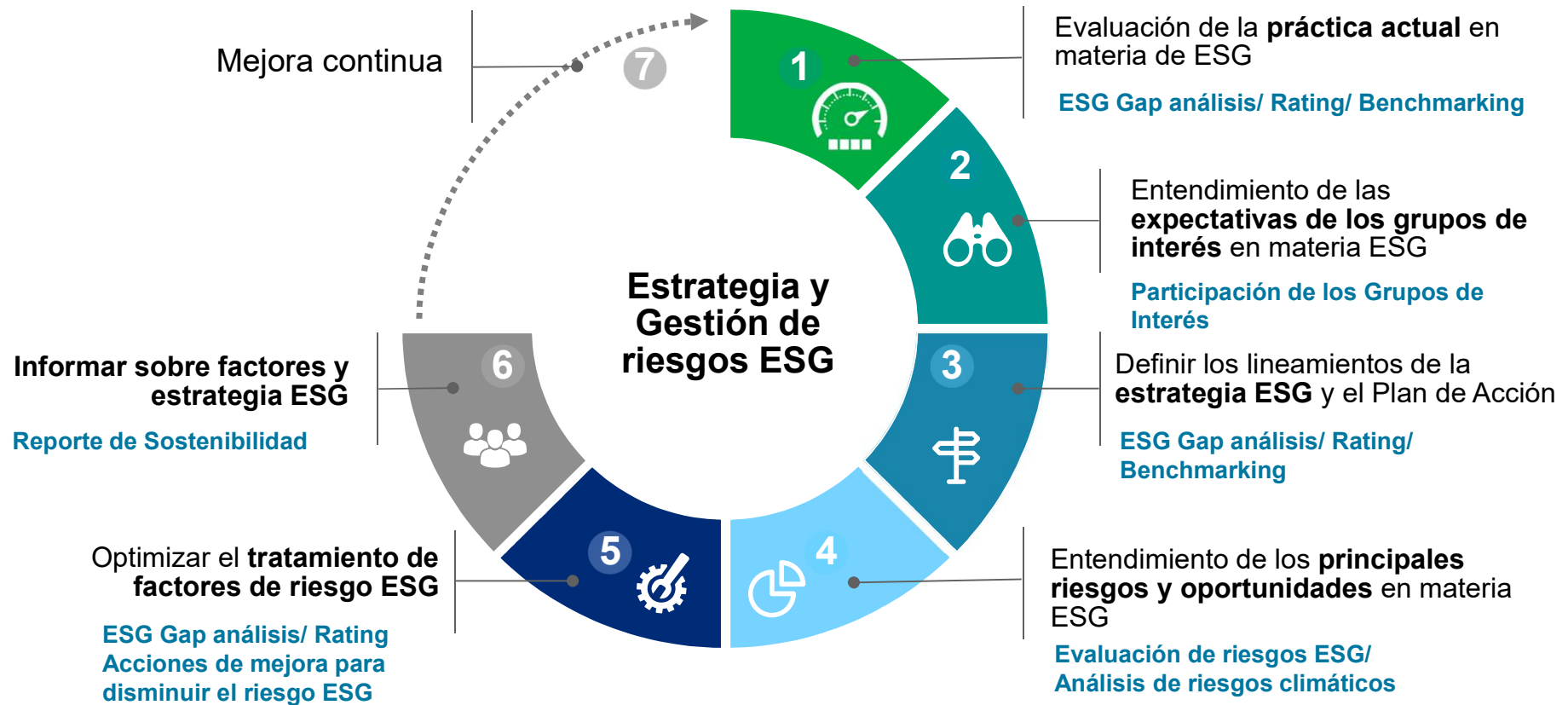
Insurance Manager

- Las aseguradoras comienzan a incorporar criterios ESG en su proceso de suscripción, ¿cómo les respondemos?

Nuestras soluciones para ayudar a responderlas

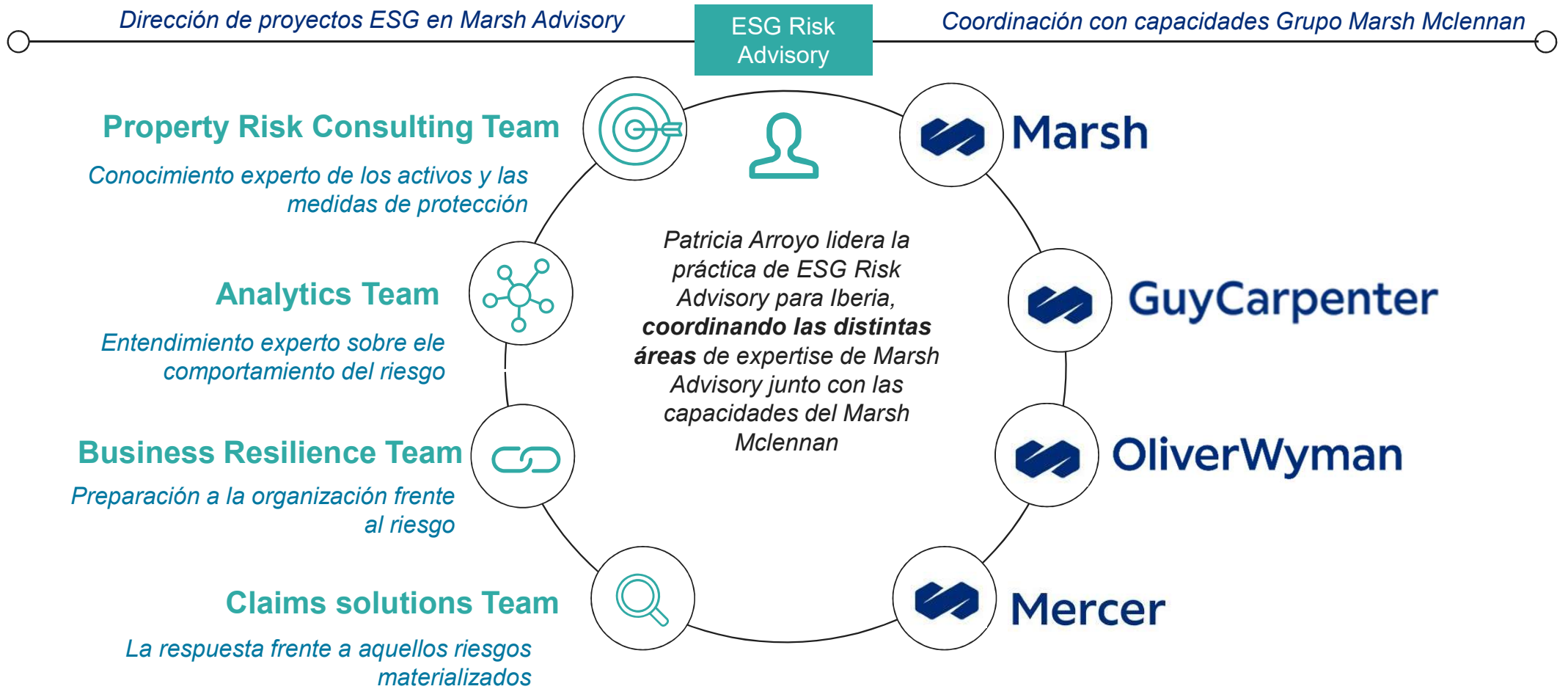
- ESG Gap análisis/ Rating
- Evaluación de riesgos ESG
- ESG Gap análisis / Rating/ Benchmarking
- Participación de los grupos de interés y análisis de materialidad
- Reporte en Sostenibilidad (basado en estándares GRI, CDP, ratings ESG)
- Integración de los marcos ERM-ESG
- Evaluación de riesgos ESG
- Análisis de riesgos derivados del cambio climático
- Evaluación de riesgos ESG
- Análisis y reporte de riesgos derivados del cambio climático
- ESG Gap análisis / Rating
- Rating ESG

Nuestras capacidades ESG tienen como objetivo abordar la sostenibilidad de una manera integral



Nuestras Capacidades

Equipo experto



Nuestras Capacidades

Compartimos nuestra experiencia y conocimiento

Nos preparamos frente al riesgo...

Participamos en las grandes iniciativas...



This block displays logos for major initiatives and partners:

- FLUIDRA**
- Barilla**
- SPIN** Spin E-Scooter Sharing
- MRI** MRI Trading AG



A business of Marsh McLennan